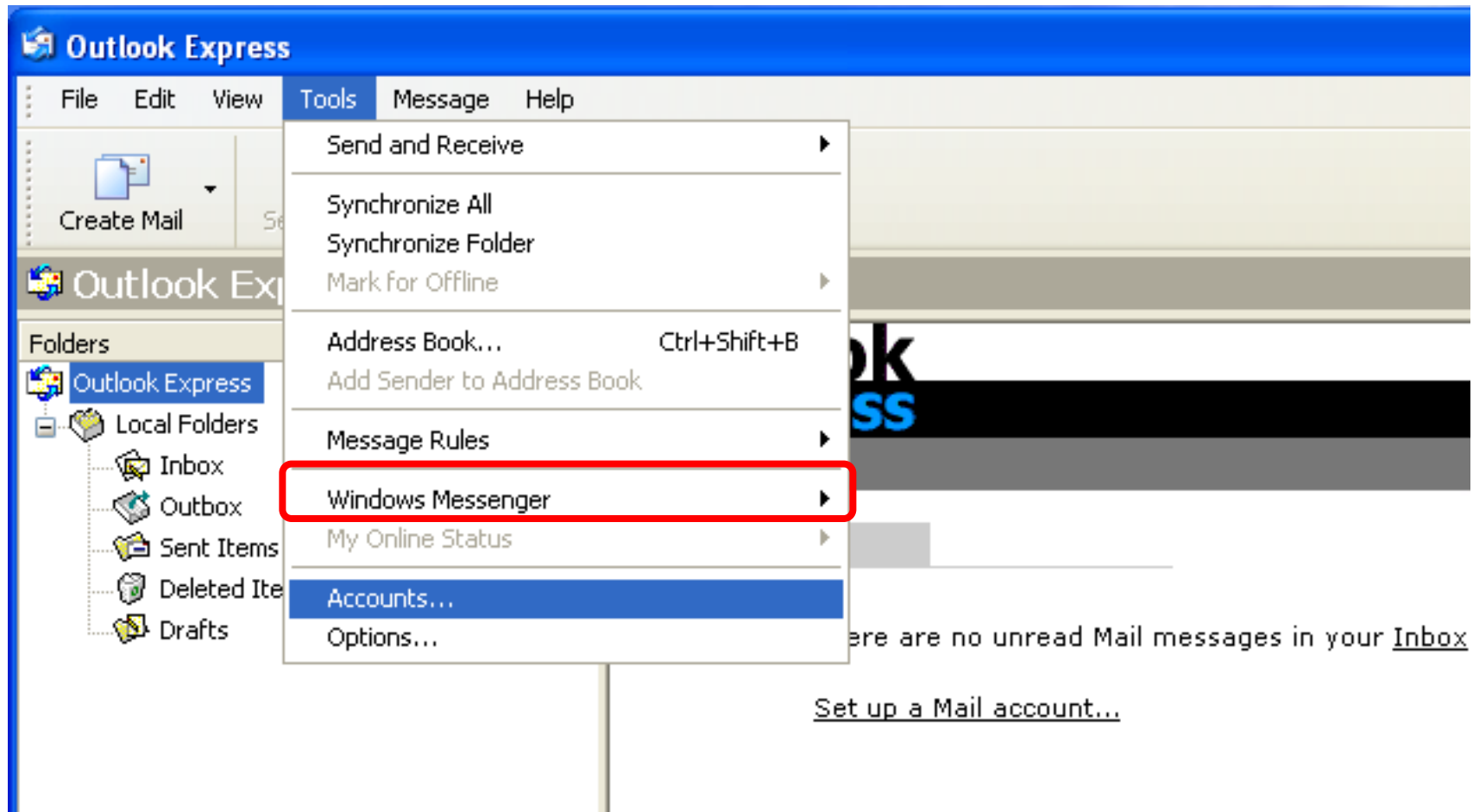


คู่มือการตั้งค่าการรับ-ส่งอีเมลแบบเข้ารหัสบน Outlook Express

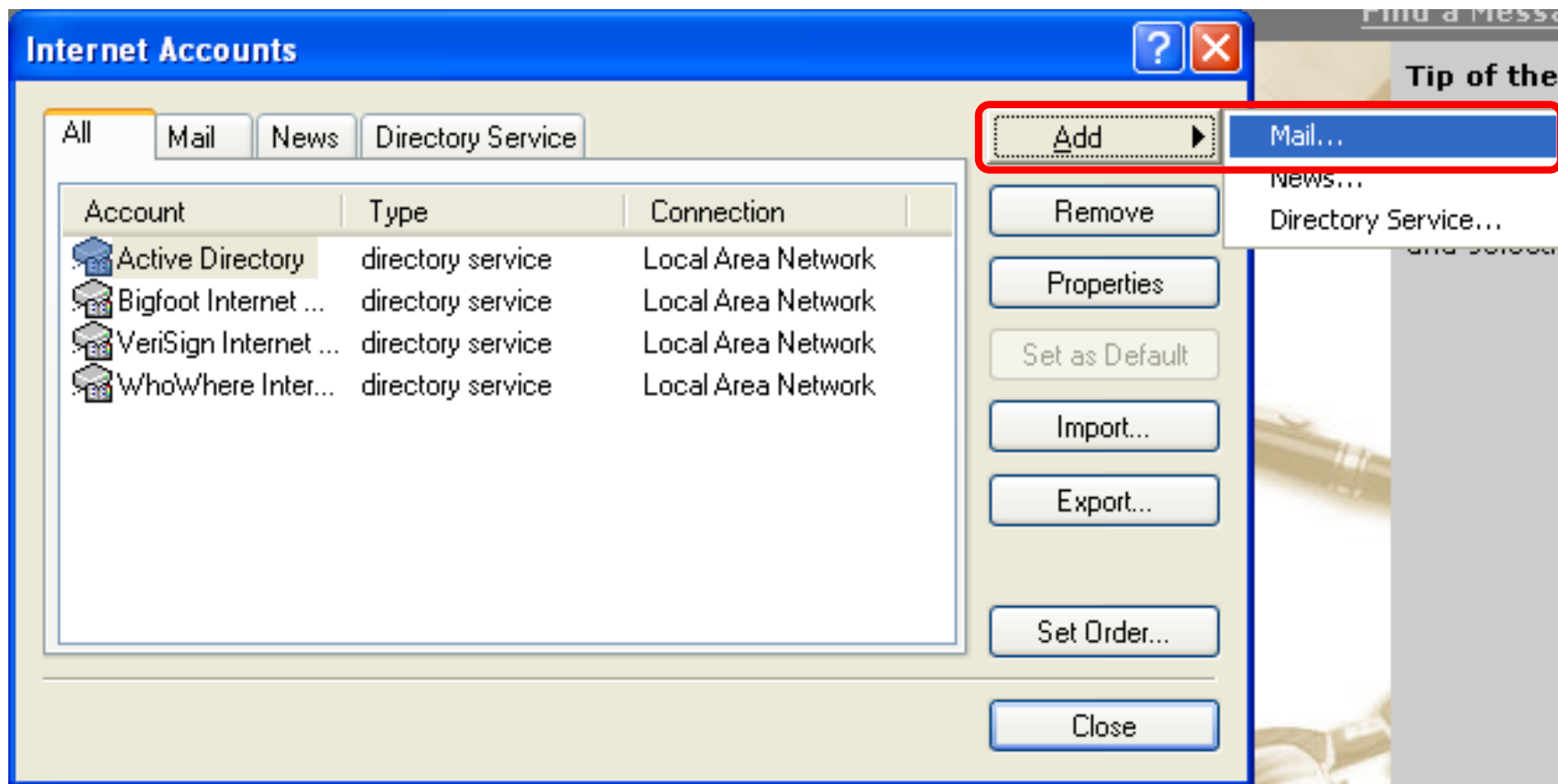
*หากเป็นการตั้งค่าใช้งานครั้งแรก กรุณาย้ายไปใช้งาน Microsoft Outlook รุ่น 2010 ขึ้นไป เพื่อประสบการณ์ใช้งานที่ดีกว่า
ตั้งค่าที่ <http://www.cc.kmutt.ac.th/internet/SMTPOutlook2010.pdf>

*กรุณาเชื่อมต่ออินเทอร์เน็ต ก่อนเริ่มขั้นตอนที่ 1

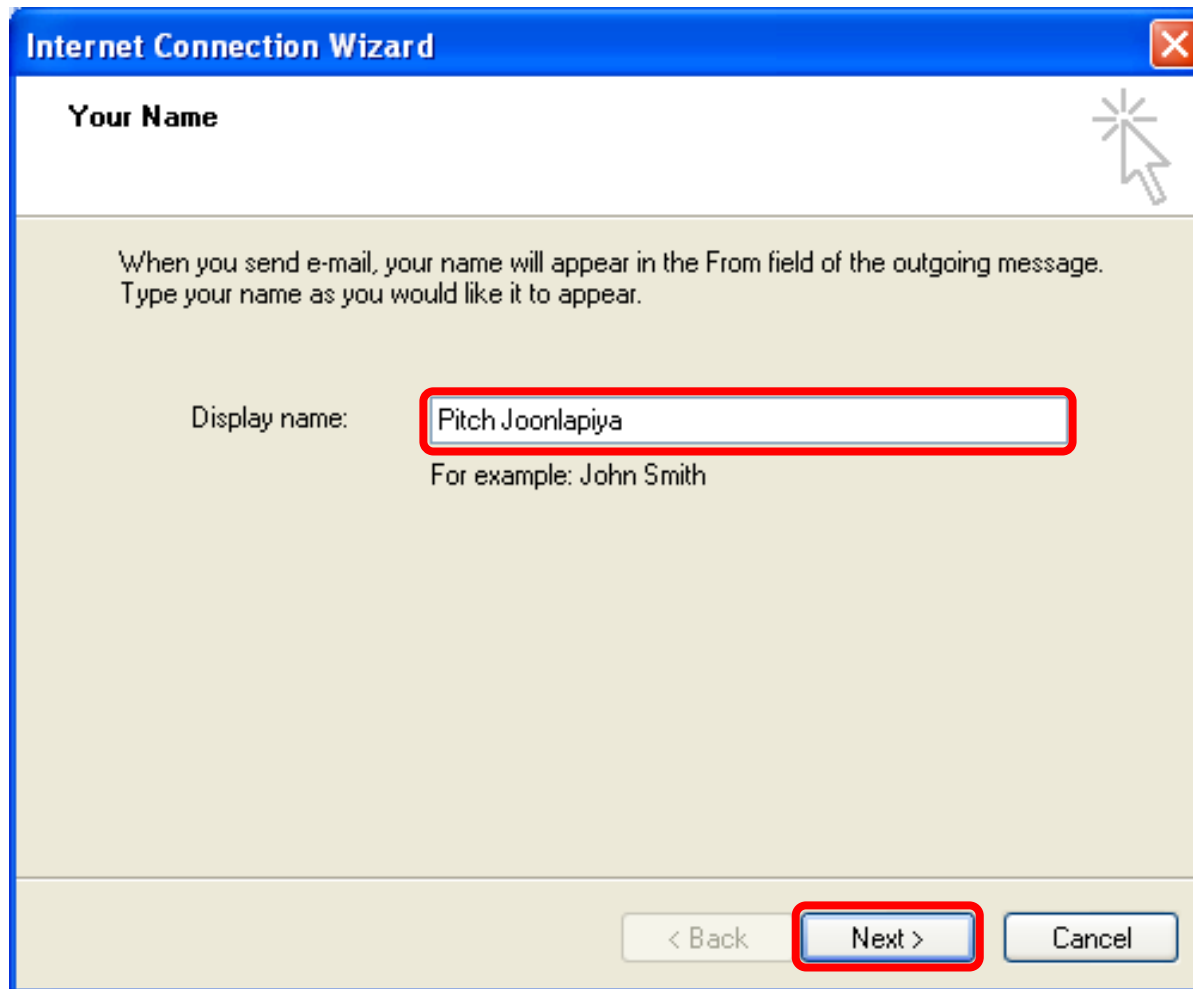
1. เลือก “Tools” แล้วเลือก “Accounts...”



2. เลือก “Add” แล้วเลือก “Mail”

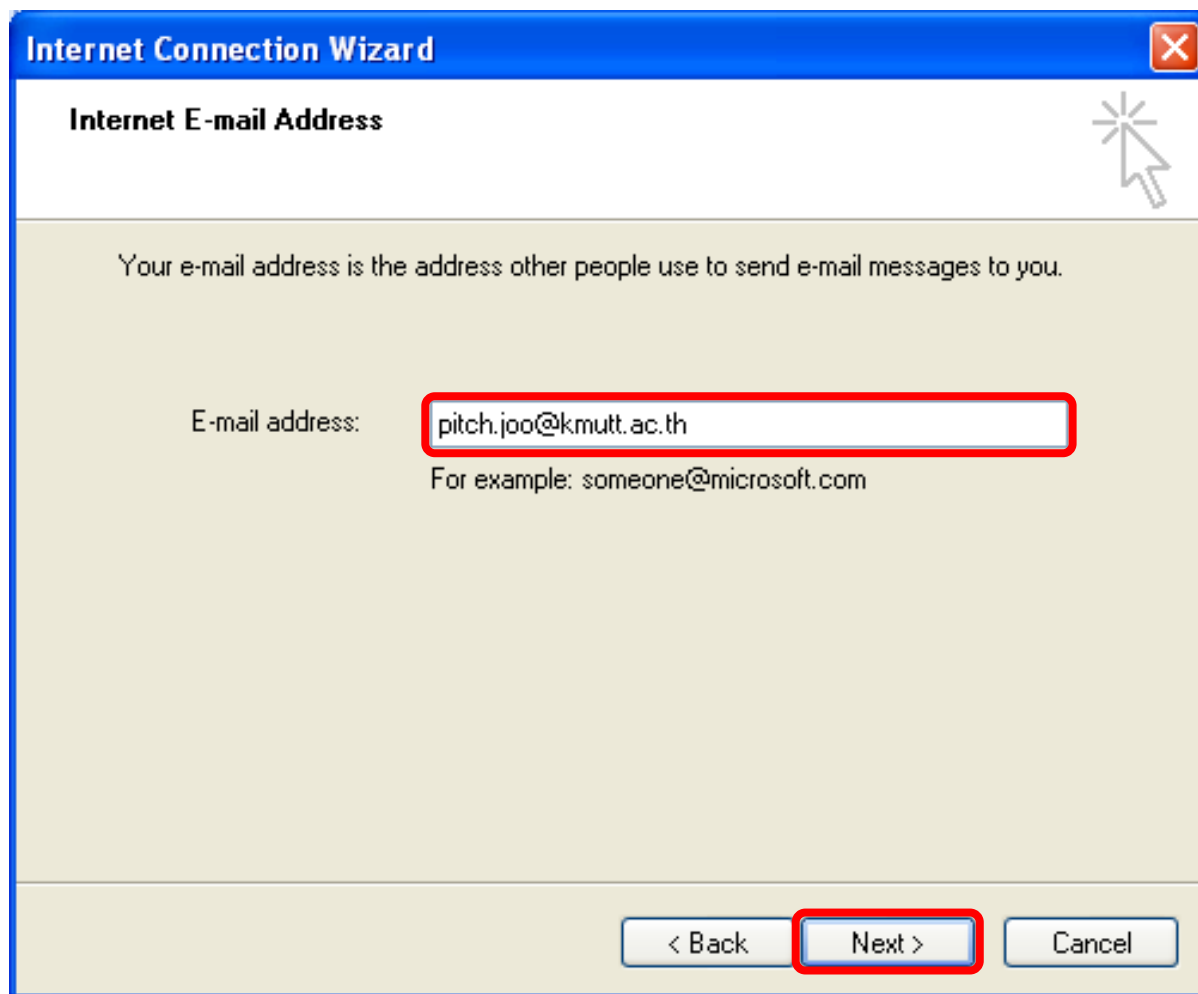


3. กรอก “Display name” เป็นชื่อแทนอีเมล ที่จะปรากฏแก่ผู้รับ แล้วเลือก “Next”

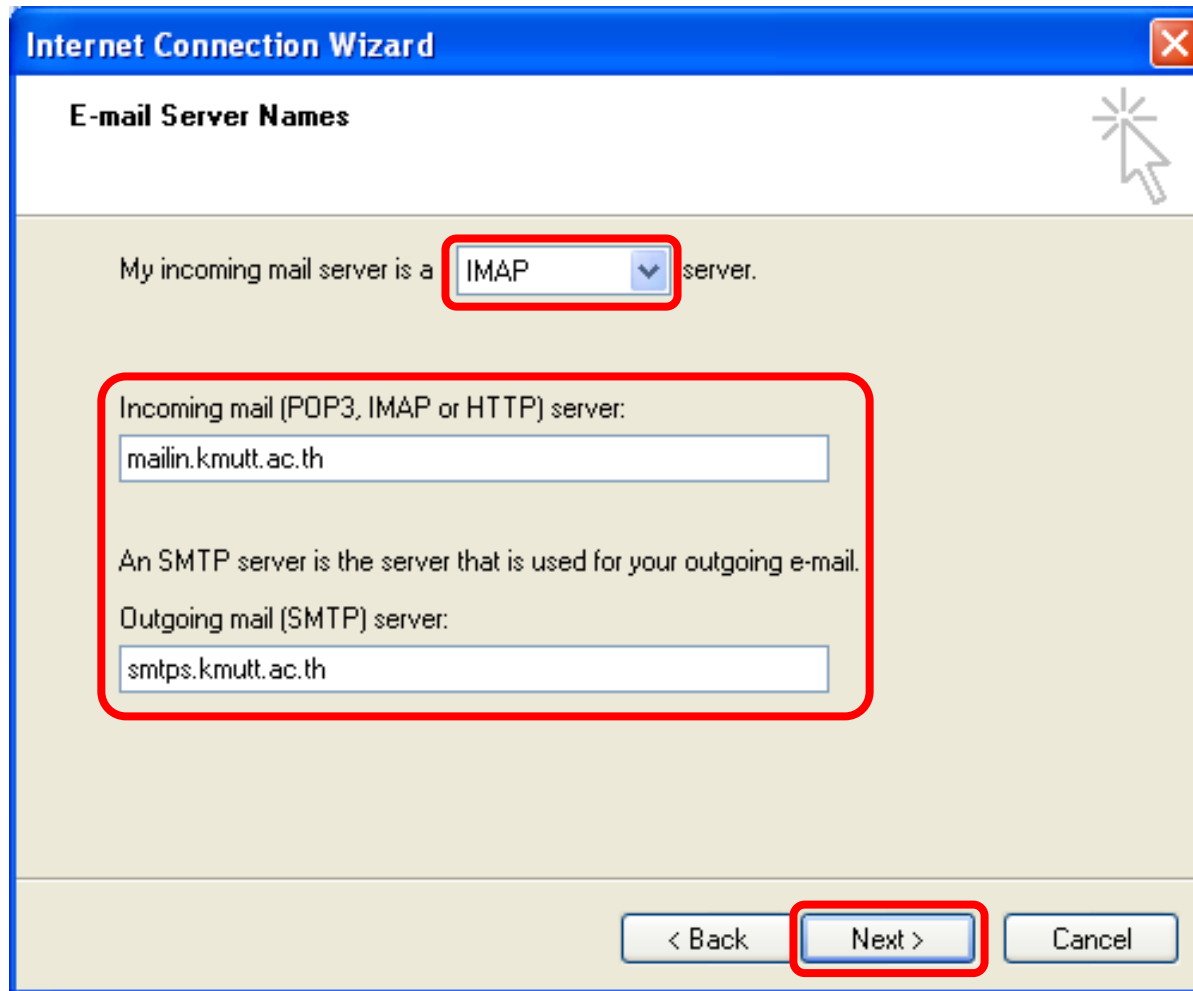


The screenshot shows the 'Internet Connection Wizard' dialog box, specifically the 'Your Name' step. The title bar reads 'Internet Connection Wizard' with a close button (X) on the right. Below the title bar, the text 'Your Name' is displayed. A mouse cursor is pointing at a star icon in the top right corner. The main text reads: 'When you send e-mail, your name will appear in the From field of the outgoing message. Type your name as you would like it to appear.' Below this, there is a label 'Display name:' followed by a text input field containing 'Pitch Joonlapiya'. Below the input field, it says 'For example: John Smith'. At the bottom of the dialog, there are three buttons: '< Back', 'Next >', and 'Cancel'. The 'Next >' button is highlighted with a red rectangle.

4. กรอก “E-mail address:” (มี @kmutt.ac.th ต่อท้าย) แล้วเลือก “Next”



5. สำหรับการตั้งค่าแบบ IMAP หากท่านต้องการตั้งค่าแบบ POP กรุณาข้ามไปขั้นตอนที่ 6. เลือก My incoming mail server เป็น “IMAP”, กรอก Incoming mail server เป็น “mailin.kmutt.ac.th”, กรอก Outgoing mail server เป็น “smtps.kmutt.ac.th”, แล้วเลือก “Next”



Internet Connection Wizard

E-mail Server Names

My incoming mail server is a **IMAP** server.

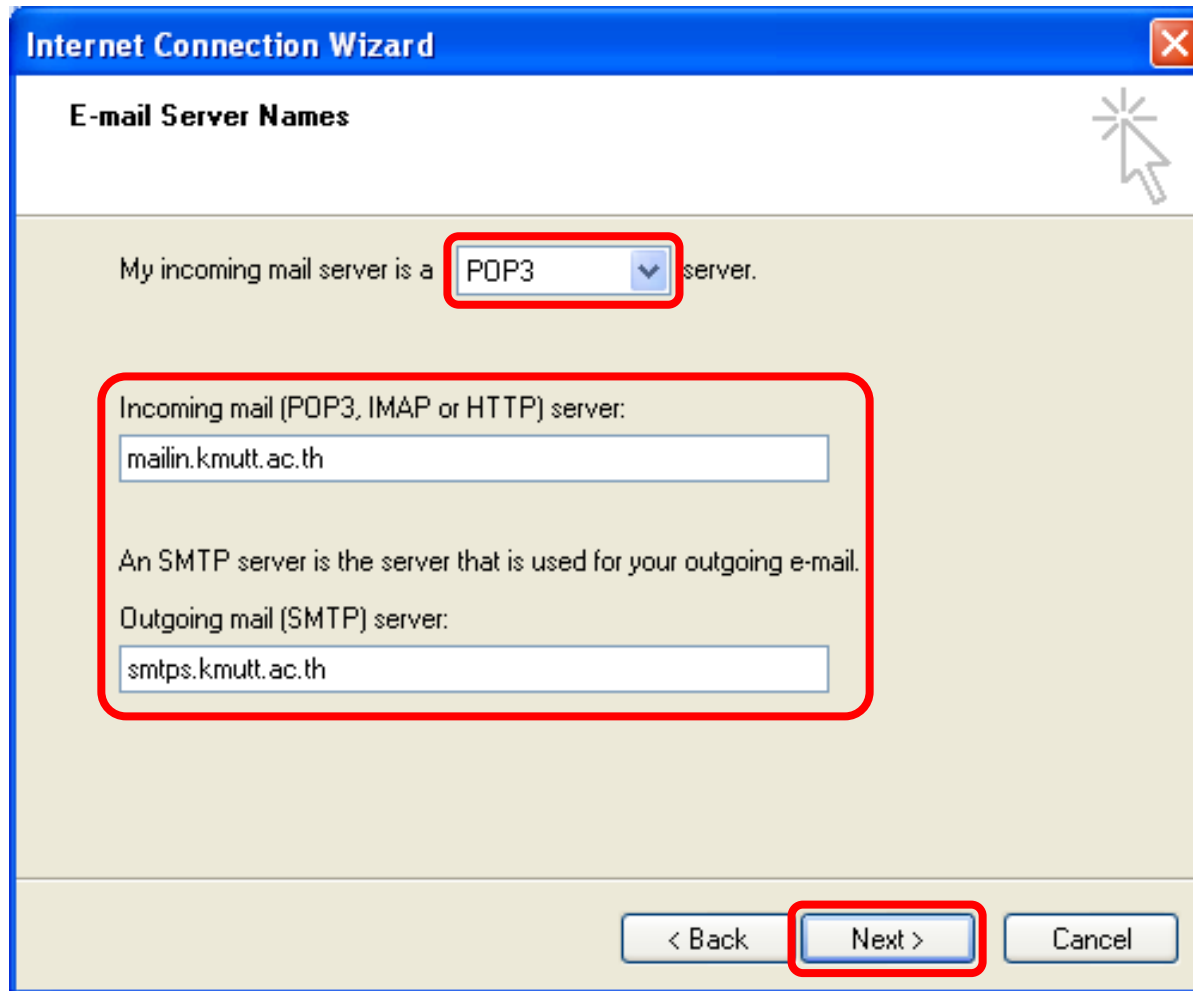
Incoming mail (POP3, IMAP or HTTP) server:
mailin.kmutt.ac.th

An SMTP server is the server that is used for your outgoing e-mail.

Outgoing mail (SMTP) server:
smtps.kmutt.ac.th

< Back **Next >** Cancel

6. สำหรับการตั้งค่าแบบ POP, เลือก My incoming mail server เป็น “POP”,
กรอก Incoming mail server เป็น “mailin.kmutt.ac.th”,
กรอก Outgoing mail server เป็น “smtps.kmutt.ac.th”, แล้วเลือก “Next”



The screenshot shows the "Internet Connection Wizard" dialog box, specifically the "E-mail Server Names" step. The window title is "Internet Connection Wizard" and the subtitle is "E-mail Server Names". The main text reads: "My incoming mail server is a **POP3** server." The "POP3" dropdown menu is highlighted with a red box. Below this, there are two text input fields: "Incoming mail (POP3, IMAP or HTTP) server:" with the value "mailin.kmutt.ac.th" and "Outgoing mail (SMTP) server:" with the value "smtps.kmutt.ac.th". Both input fields are also highlighted with a red box. At the bottom of the dialog, there are three buttons: "< Back", "Next >", and "Cancel". The "Next >" button is highlighted with a red box.

7. การตั้งค่าขั้นตอนที่ 7 - 9 ทำเหมือนกันทั้ง IMAP และ POP,

กรอก "Account name" (ไม่มี @kmutt.ac.th ต่อท้าย) และกรอก "Password", ทำเครื่องหมาย "ถูก" ในกล่อง

"Remember password" ไม่ทำเครื่องหมาย "ถูก" ในกล่อง "Log in using Secure Password Authentication (SPA)" แล้วเลือก "Next"

Internet Connection Wizard

Internet Mail Logon

Type the account name and password your Internet service provider has given you.

Account name:

Password:

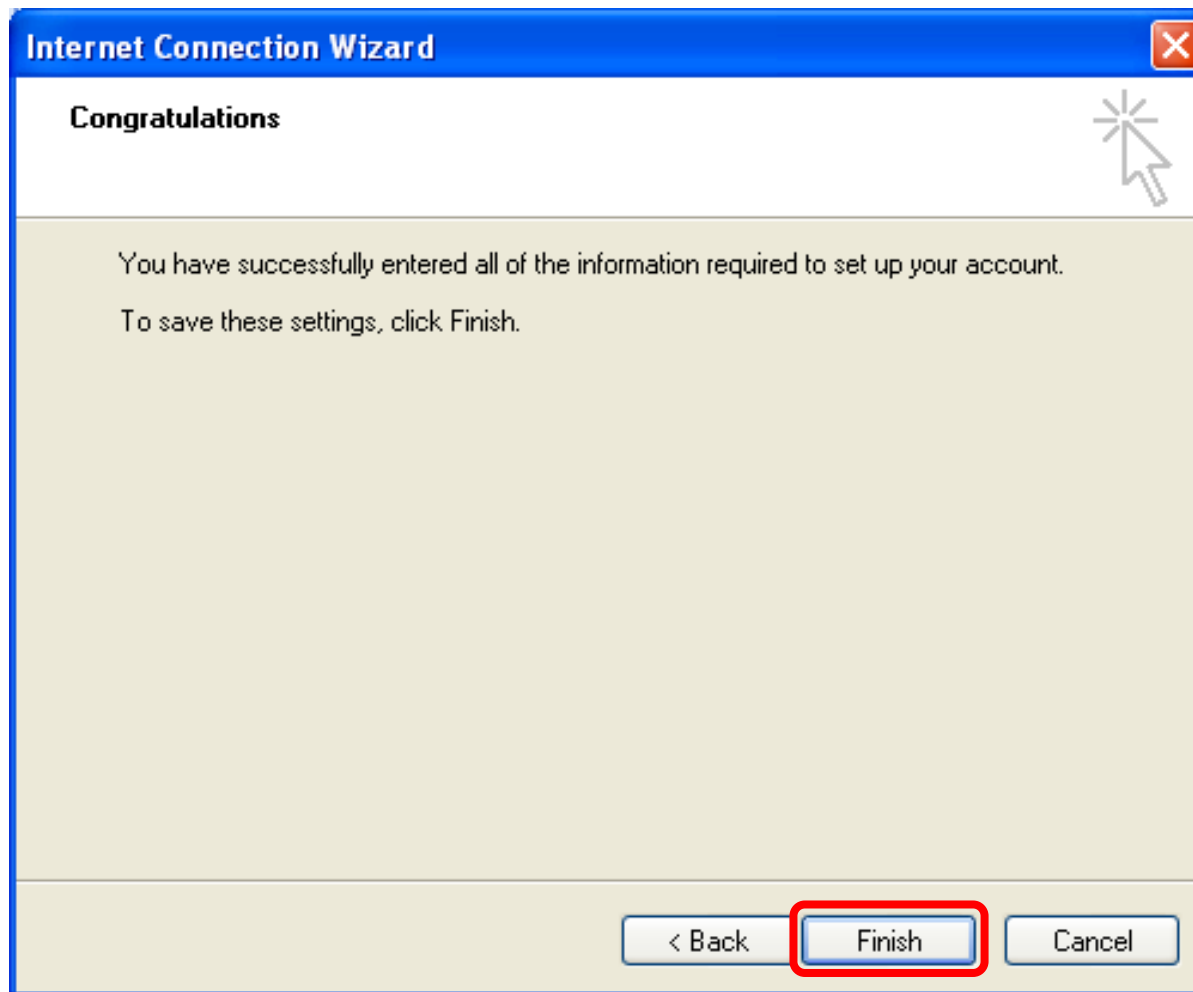
Remember password

If your Internet service provider requires you to use Secure Password Authentication (SPA) to access your mail account, select the 'Log On Using Secure Password Authentication (SPA)' check box.

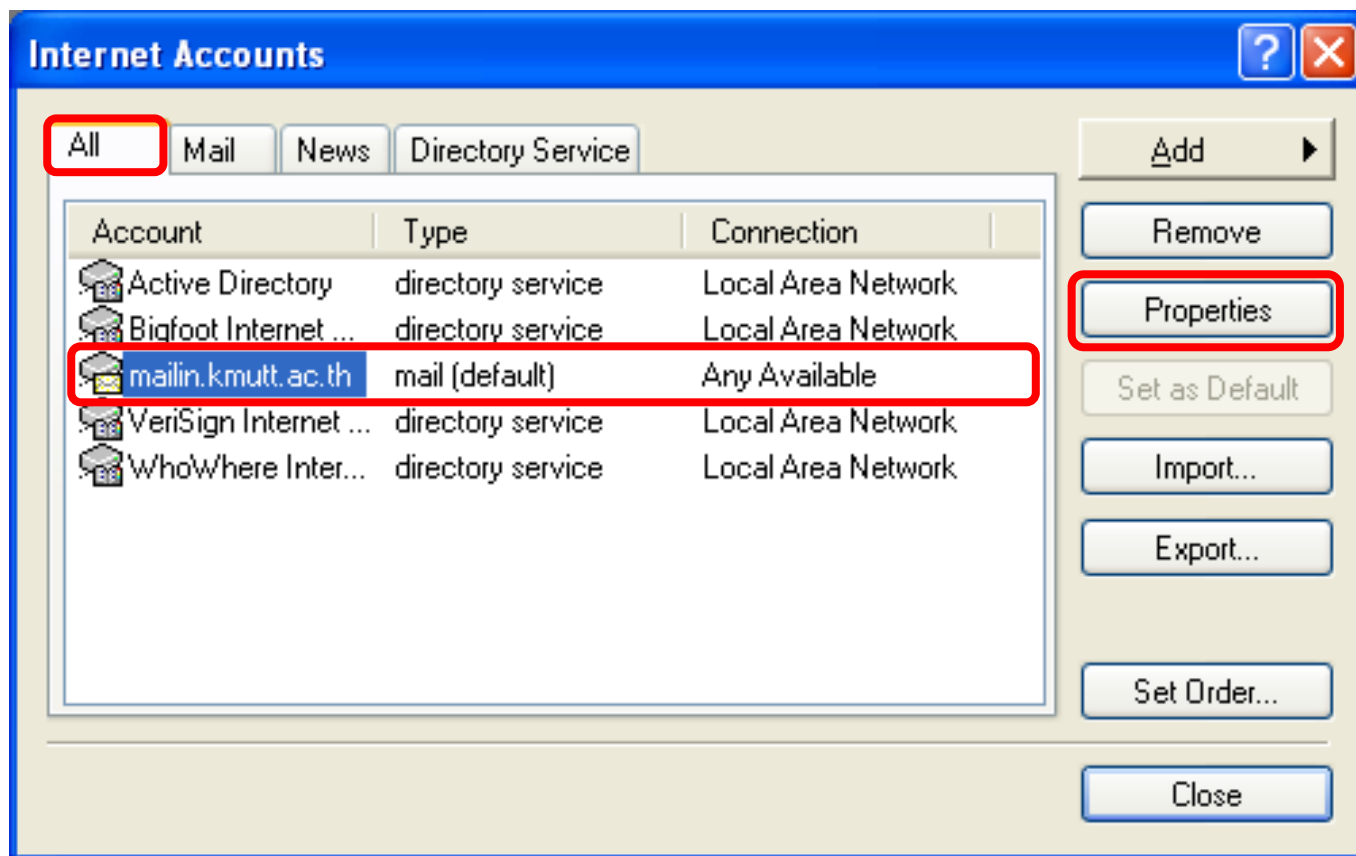
Log on using Secure Password Authentication (SPA)

< Back **Next >** Cancel

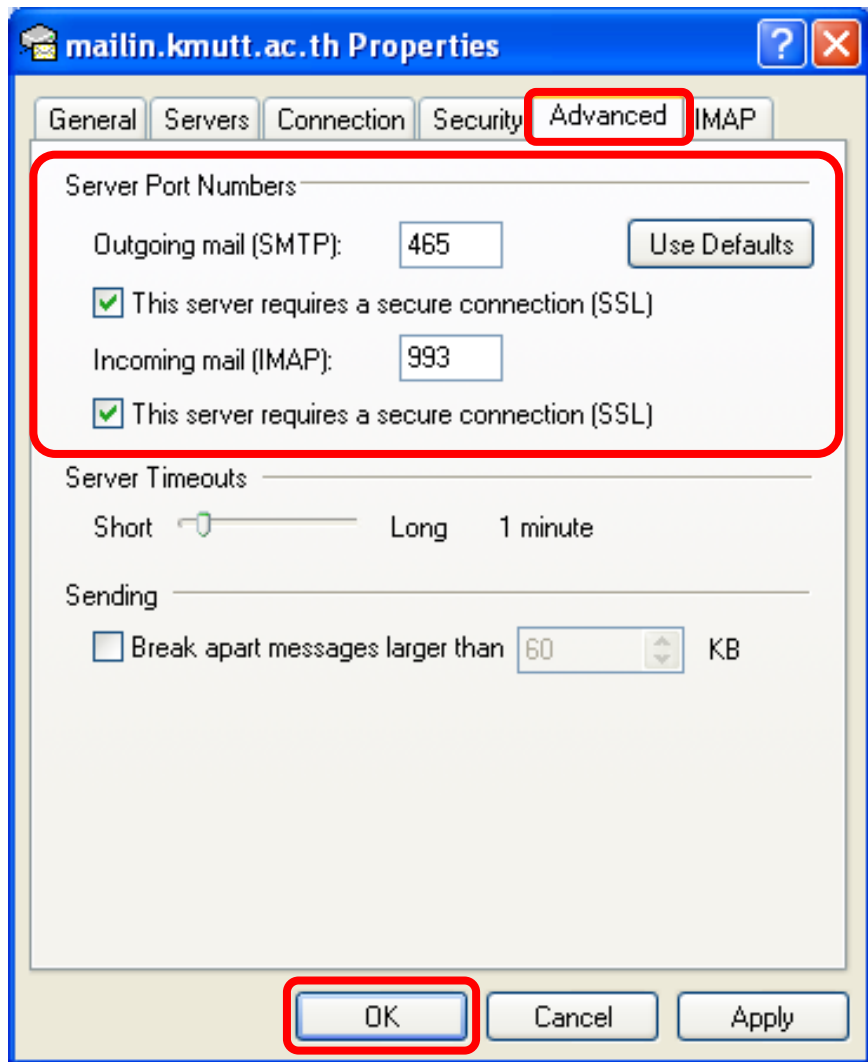
8. เลือก “Finish” เป็นการเสร็จสิ้นการตั้งค่า



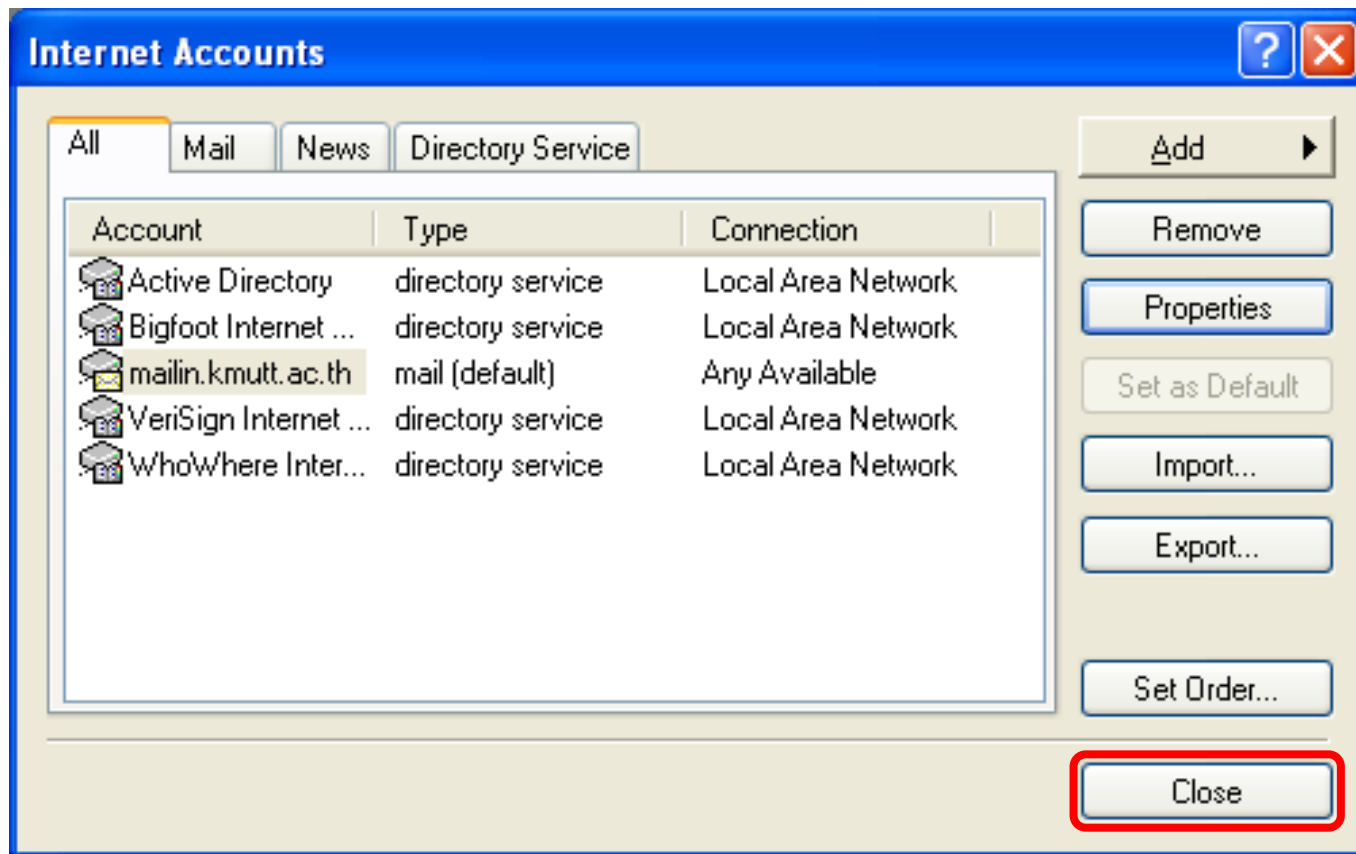
9. กดที่แท็บ “All” แล้วเลือก “mailin.kmutt.ac.th” ที่เพิ่มเข้ามาแล้วเลือก “Properties”



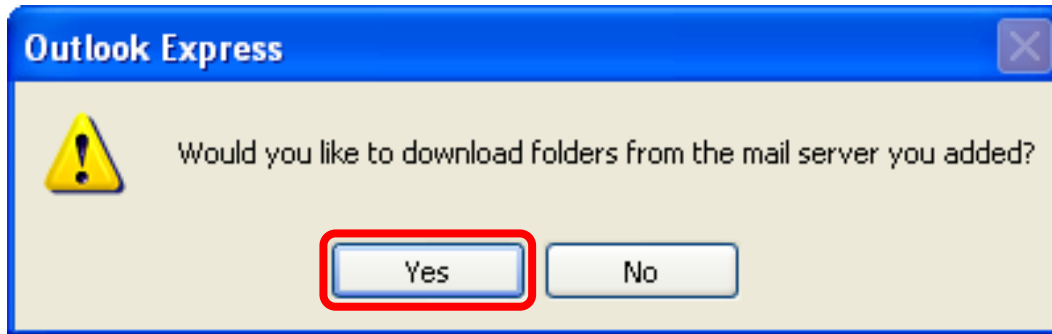
10. สำหรับการตั้งค่าแบบ IMAP หากท่านต้องการตั้งค่าแบบ POP กรุณาข้ามไปขั้นตอนที่ 15. เลือกแท็บ “Advance” เปลี่ยนหมายเลขพอร์ต Outgoing mail(SMTP): เป็น “465”, เปลี่ยนหมายเลขพอร์ต Incoming mail(IMAP): เป็น “993”, เลือกเครื่องหมาย “ถูก” ในตัวเลือก “SSL” ของแต่ละ Server ดังรูป จากนั้นเลือก “OK”



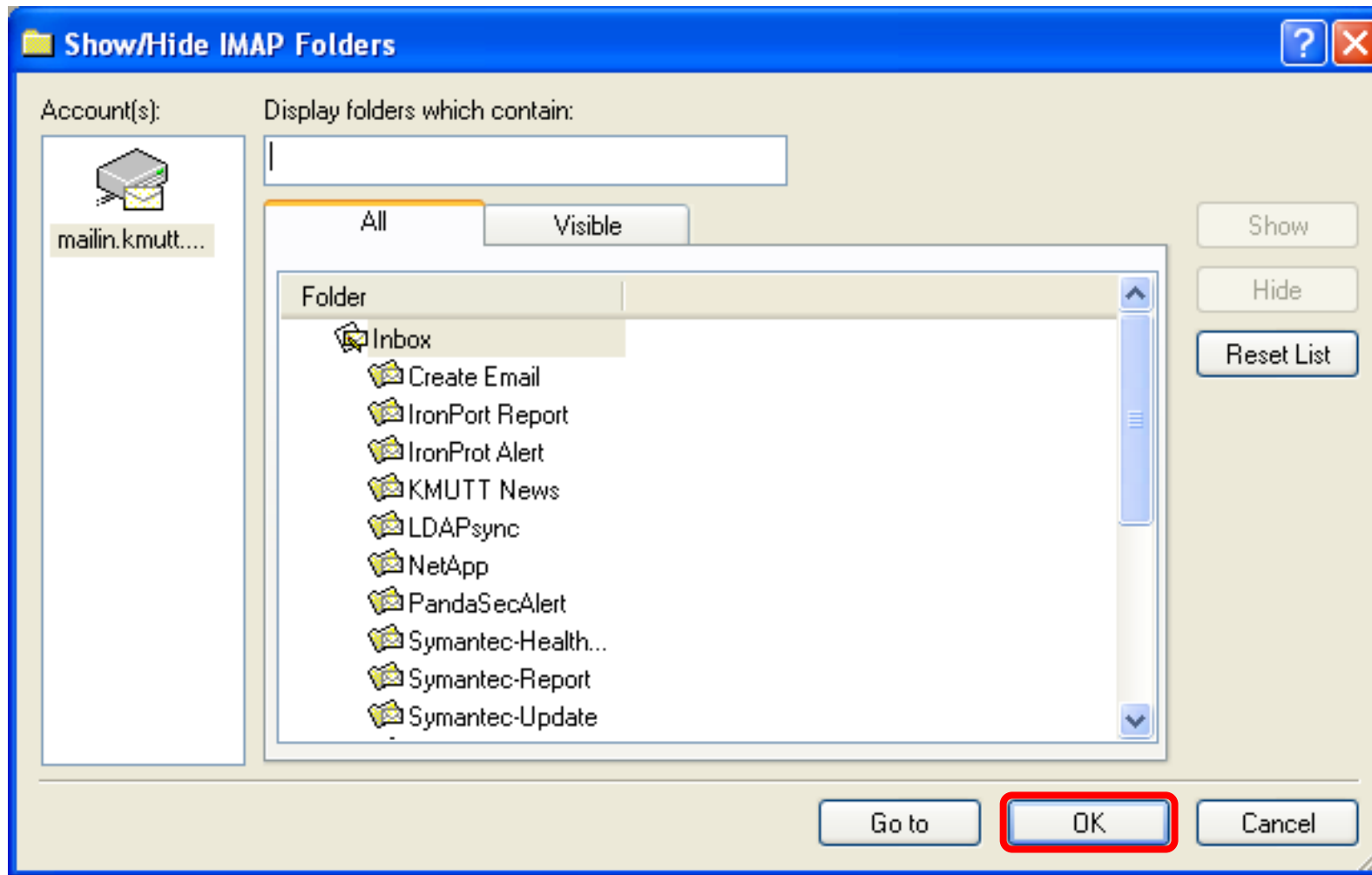
11. ที่หน้าต่าง Internet Accounts เลือก “Close”



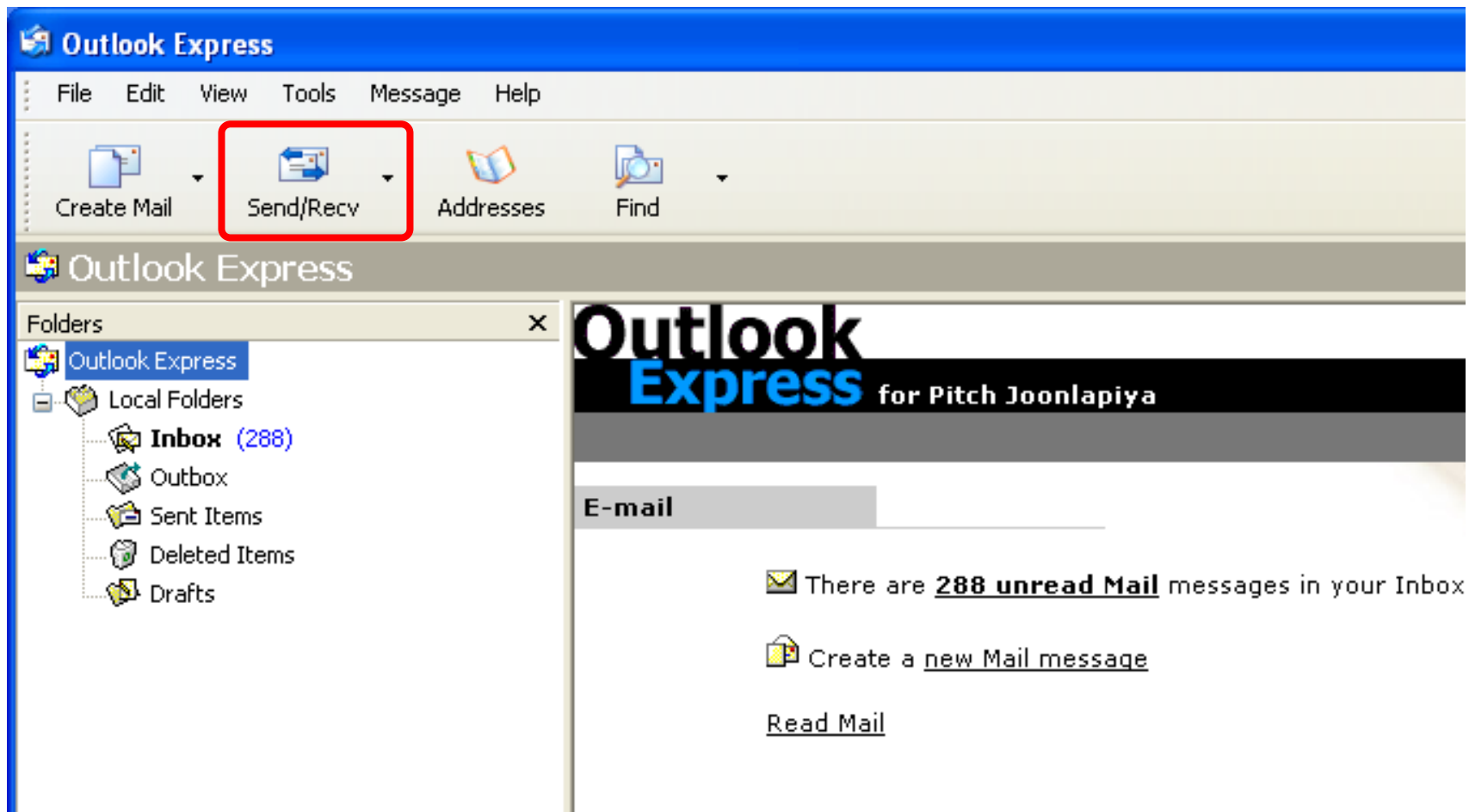
12. ให้เลือก “Yes” เพื่อ Download folders ที่อยู่บน Mail server



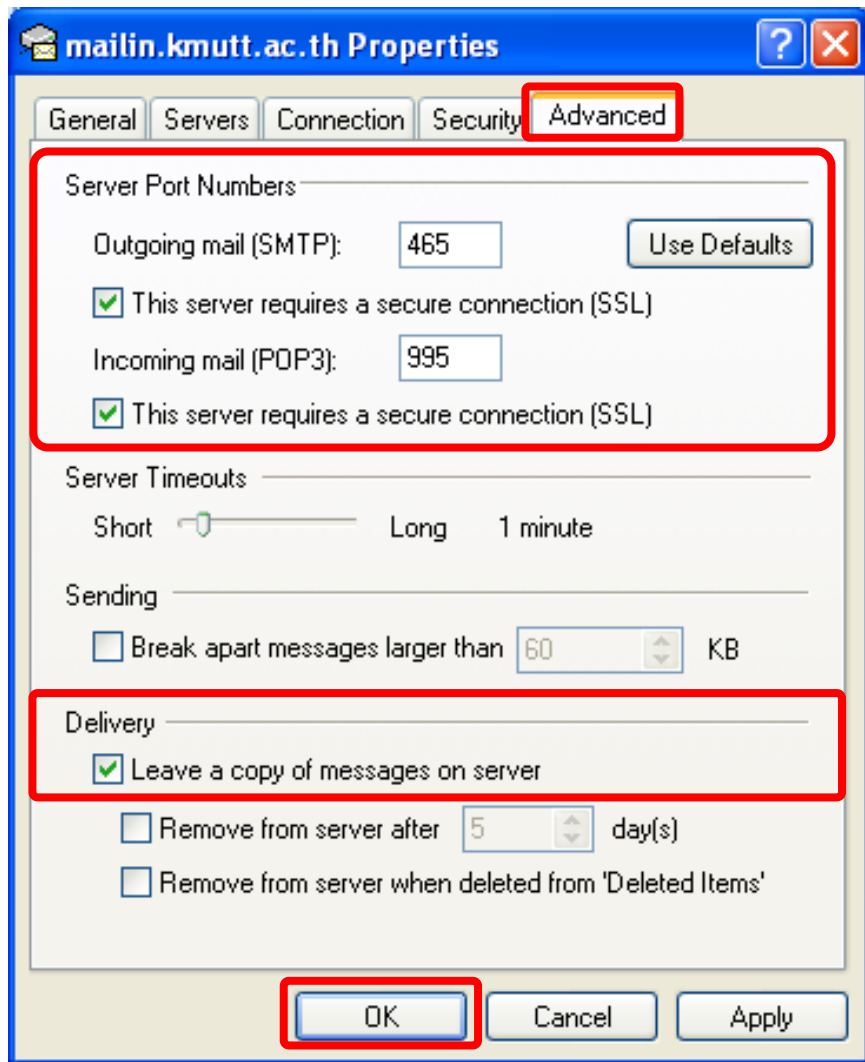
13. โปรแกรมจะแสดงหน้าต่างแสดงรายละเอียดของ Folder ที่อยู่บน Mail server เลือก “OK”



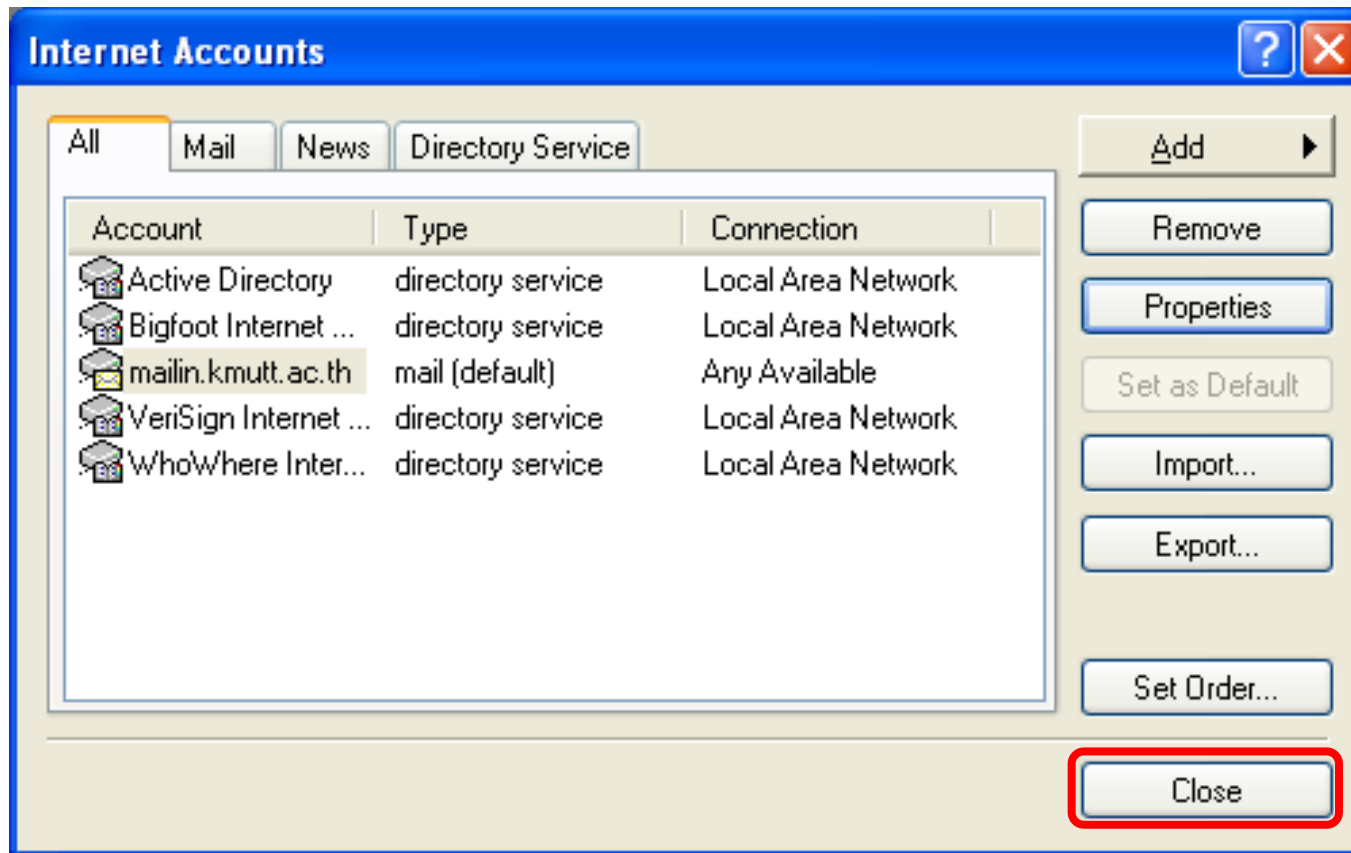
14. เลือก “Send/Recv” เพื่อเริ่มการรับ-ส่งอีเมลระหว่างเครื่องคอมพิวเตอร์ให้ตรงกับเซิร์ฟเวอร์, สิ้นสุดการตั้งค่าสำหรับ IMAP



15. สำหรับการตั้งค่าแบบ POP, เลือกแท็บ “Advance” เปลี่ยนหมายเลขพอร์ต Outgoing mail(SMTP): เป็น “465”, เปลี่ยนหมายเลขพอร์ต Incoming mail(IMAP): เป็น “995”, เลือกเครื่องหมาย “ถูก” ในตัวเลือก “SSL” ของแต่ละ Server ดังรูป, ทำเครื่องหมาย “ถูก” ในช่อง “Leave a copy of messages on server” จากนั้นเลือก “OK”



16. ที่หน้าต่าง Internet Accounts เลือก “Close”



17. เลือก “Send/Recv” เพื่อเริ่มการรับ-ส่งอีเมลระหว่างเครื่องคอมพิวเตอร์ให้ตรงกับเซิร์ฟเวอร์, สิ้นสุดการตั้งค่าสำหรับ POP

