

ระบบเครือข่ายไร้สาย (Wireless LAN)

คู่มือการตั้งค่า KMUTT-Secure สำหรับ Yosemite

- ขั้นตอนการตั้งค่า KMUTT-Secure
- ข้อสังเกตเมื่อระบบเชื่อมต่อเรียบร้อยแล้ว
- การลบการตั้งค่าออกจากเครื่อง
- วิดีโอแสดงขั้นตอนการตั้งค่า KMUTT-Secure

→ ขั้นตอนการตั้งค่า KMUTT-Secure สำหรับ Mac OSX Yosemite

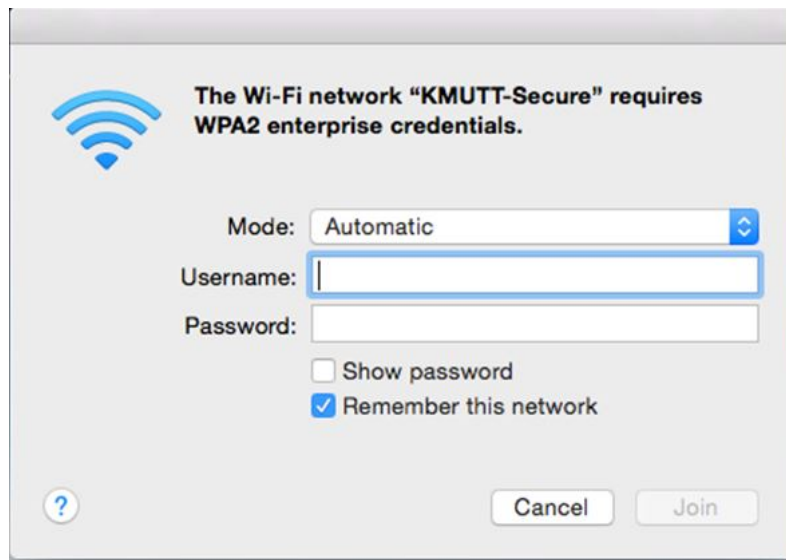
1. เลือก **Network** ที่มุมขวาบน จากนั้นเลือก **Turn Wi-Fi On**



2. เลือกไปยัง SSID: **KMUTT-Secure**



3. หน้าต่าง The Wi-Fi Network requires WPA2 enterprise credentials. จะปรากฏ ดังภาพ

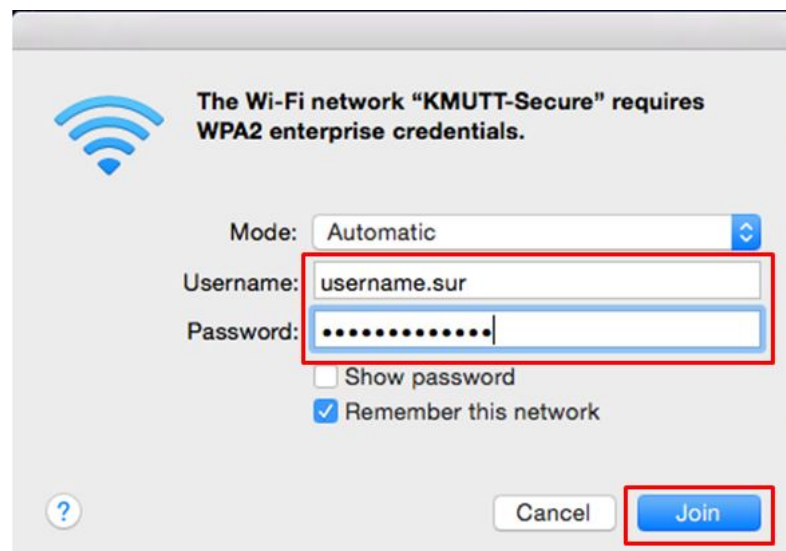


4. ทำการปรับตั้งค่า ดังต่อไปนี้

Mode: **Automatic**

Username: **username.xxx** (ชื่อผู้ใช้ เช่น username.sur หรือ 5xxxxxxx ต้องระบุให้ชัดเจน)

Password: ********* (รหัสผ่านผู้ใช้งาน ต้องระบุให้ถูกต้อง)



5. คลิกที่ปุ่ม **Join** เพื่อทำการเชื่อมต่อระบบ

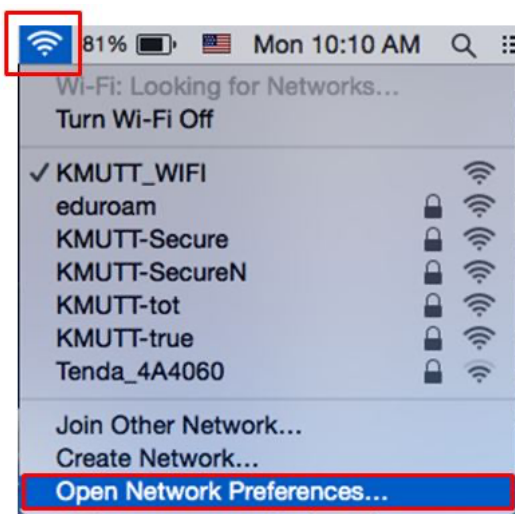
➡ ข้อสังเกตเมื่อระบบเชื่อมต่อเรียบร้อยแล้ว

1. เลือก **Network** ที่มุมขวาบน
2. สังเกตดูที่ **Wi-Fi Networks** ปรากฏการเชื่อมต่อ SSID: **KMUTT-Secure** ดังรูปตัวอย่าง

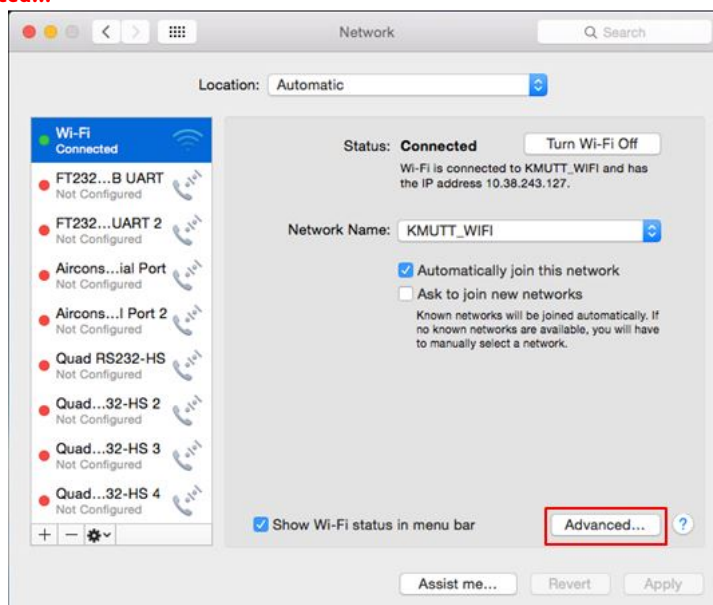


➔ การลบการตั้งค่าออกจากเครื่อง

1. เลือก **Wi-Fi Networks** ที่มุมขวาบน จากนั้นเลือก **Open Network Preferences...**

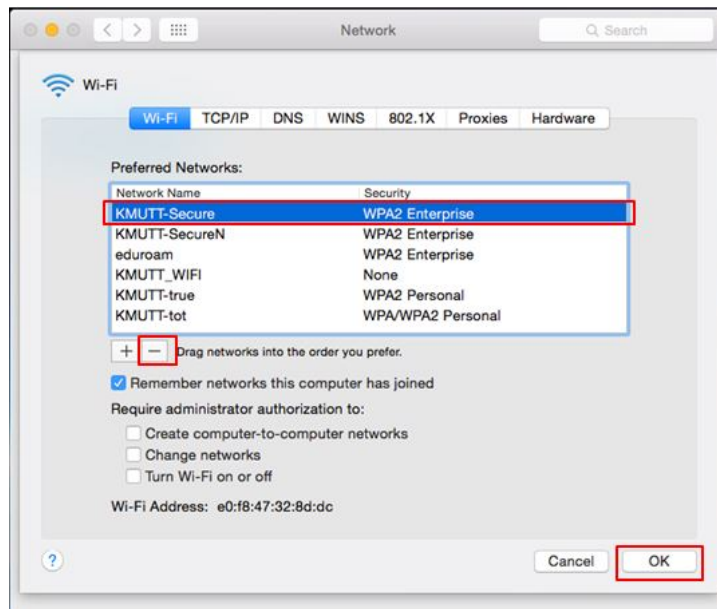


2. หน้าต่าง Network จะปรากฏ ให้เลือก **Advanced...**



3. ที่แถบ **Wi-Fi** -> **Preferred Networks**

Network Name เลือก SSID: **KMUTT-Secure** คลิกเครื่องหมาย - เพื่อทำการลบการตั้งค่า



4. กดปุ่ม OK