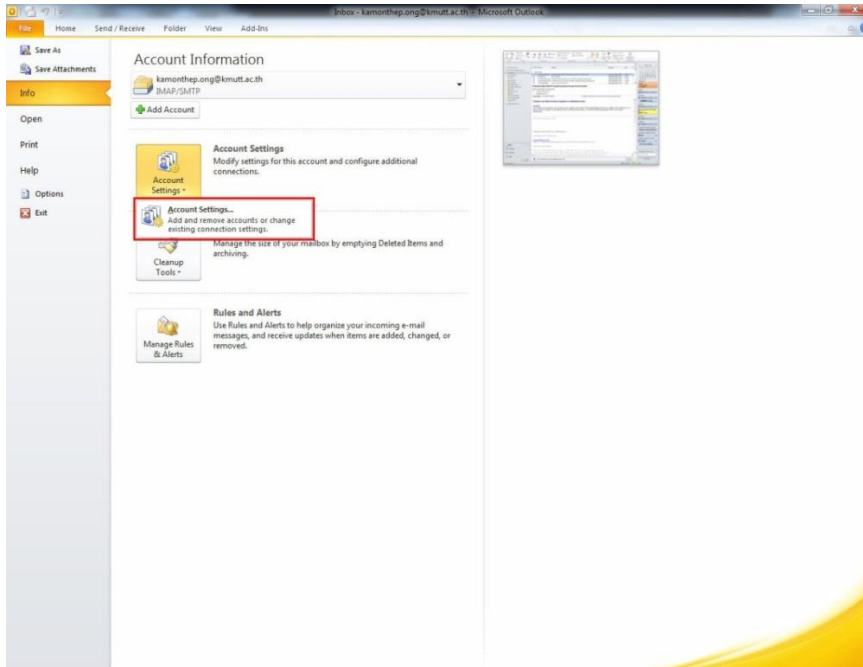
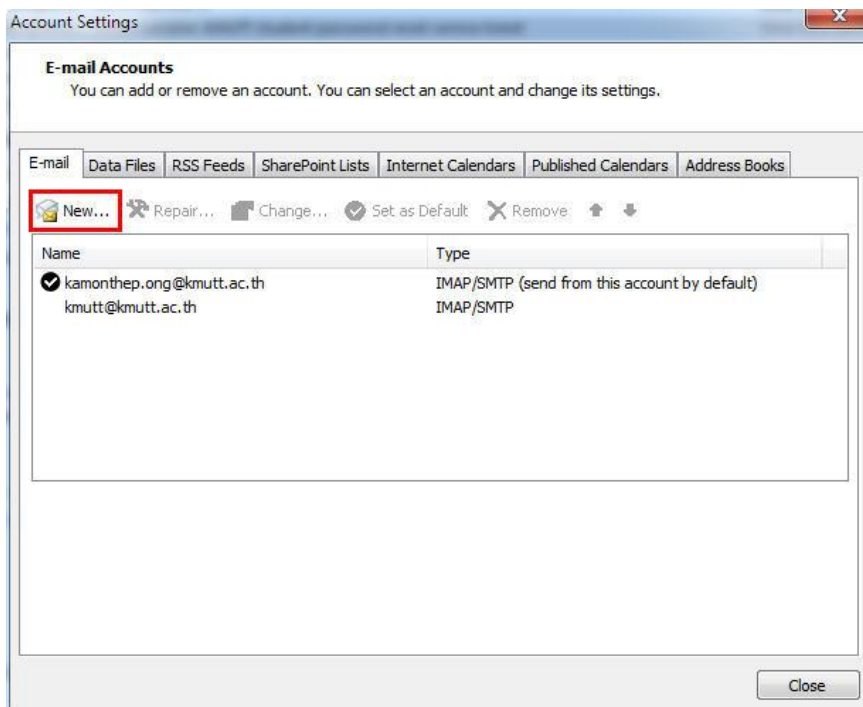


การตั้งค่า MS Outlook 2010 โดยใช้การส่งออกแบบเข้ารหัส

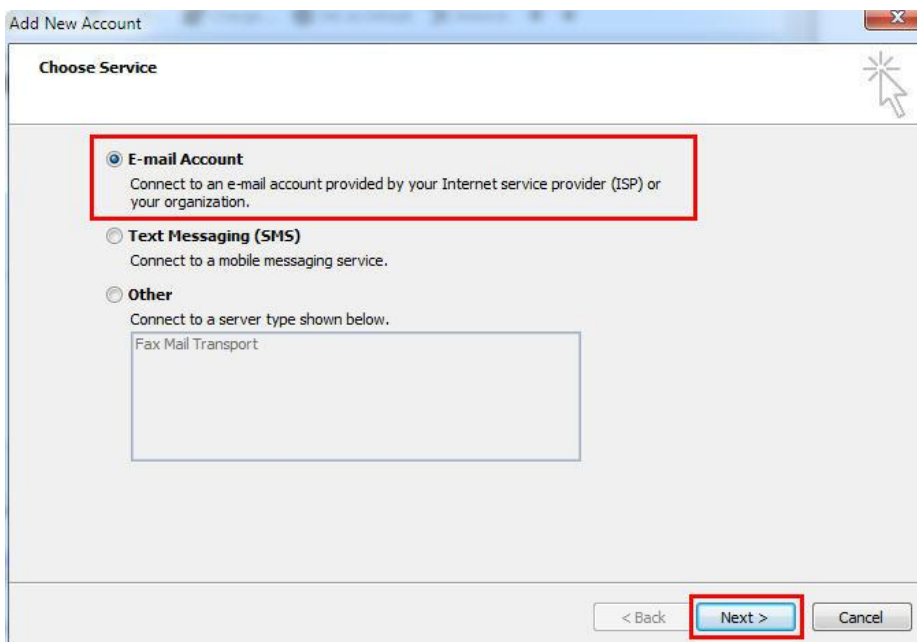
1. ทำการขอใบรับรองอิเล็กทรอนิกส์ (Certification Authority) เพื่อติดตั้งได้ที่ “<http://ca.kmutt.ac.th>”
2. เปิดโปรแกรม Outlook Express เลือก File > Info > Account Settings > Account Settings...



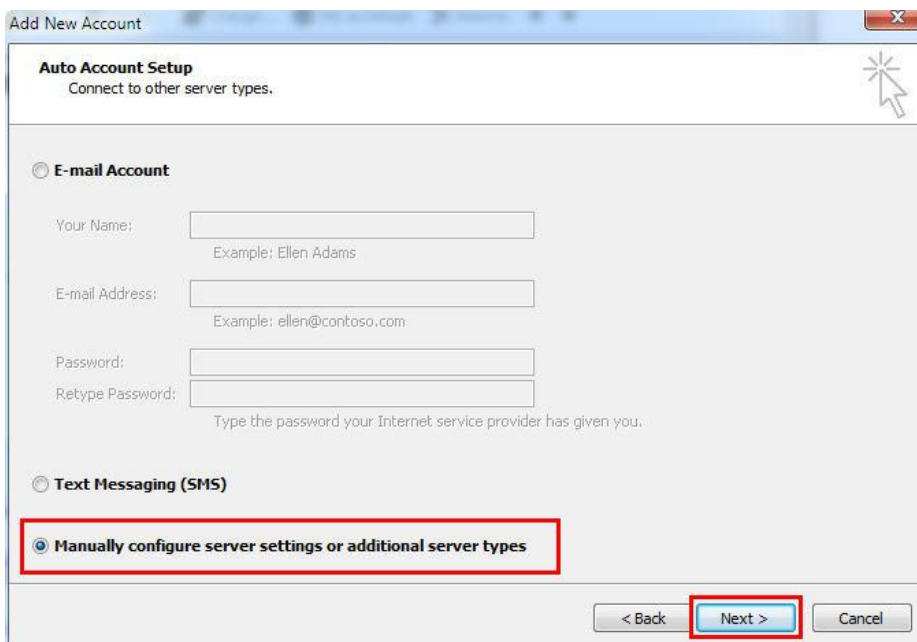
3. เลือก New...



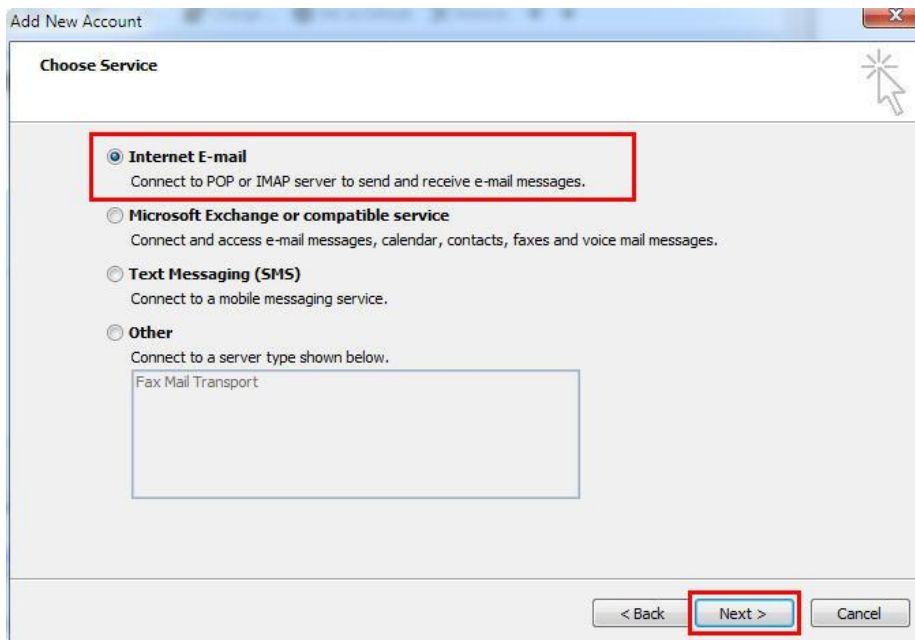
4. เลือก E-mail Account แล้วคลิก Next >



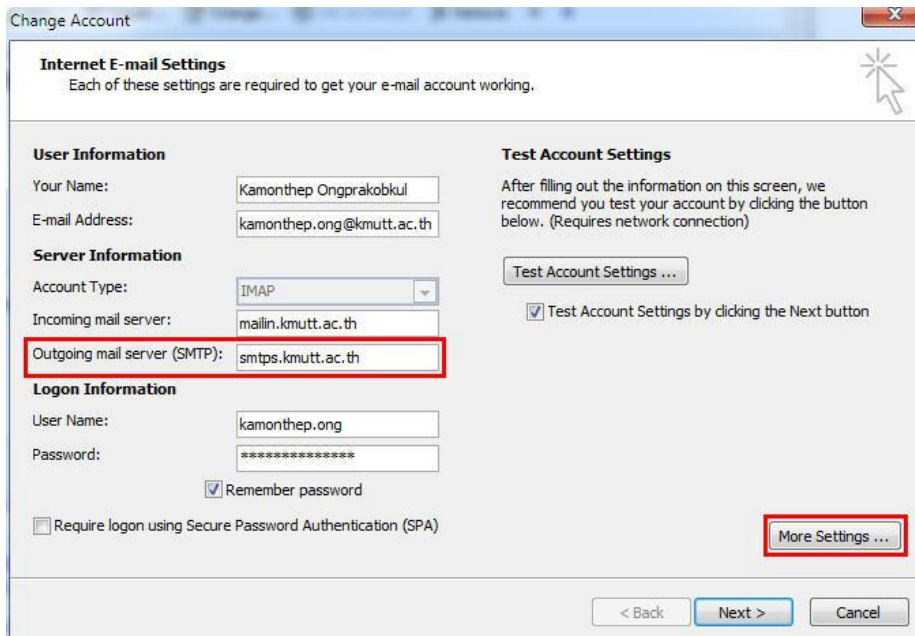
5. เลือก Manually configure server settings or additional server types แล้วคลิก Next >



6. เลือก Internet E-mail แล้วคลิก Next >

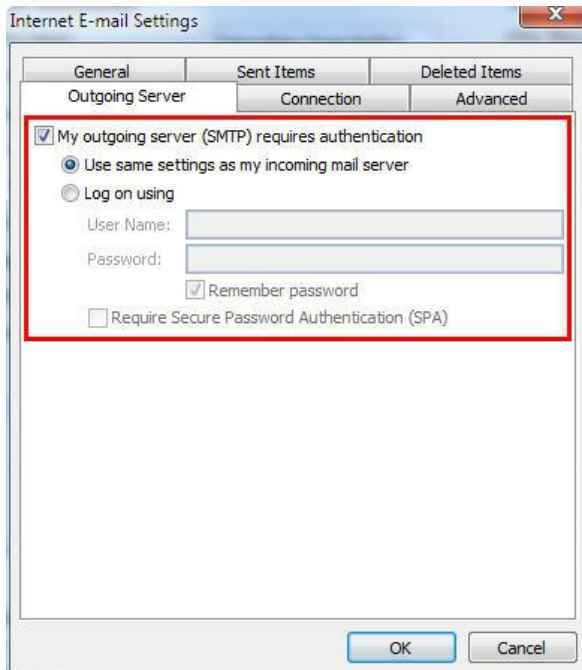


7. กรอก Your Name (ชื่อนี้จะไปแสดงเป็นชื่อผู้ส่งที่ผู้รับปลายทาง), กรอก E-mail Address, กรอก Incoming mail server เป็น "mailin.kmutt.ac.th", กรอก Outgoing mail server (SMTP) เป็น "smtps.kmutt.ac.th", กรอก Username และ Password แล้วคลิก More Settings...

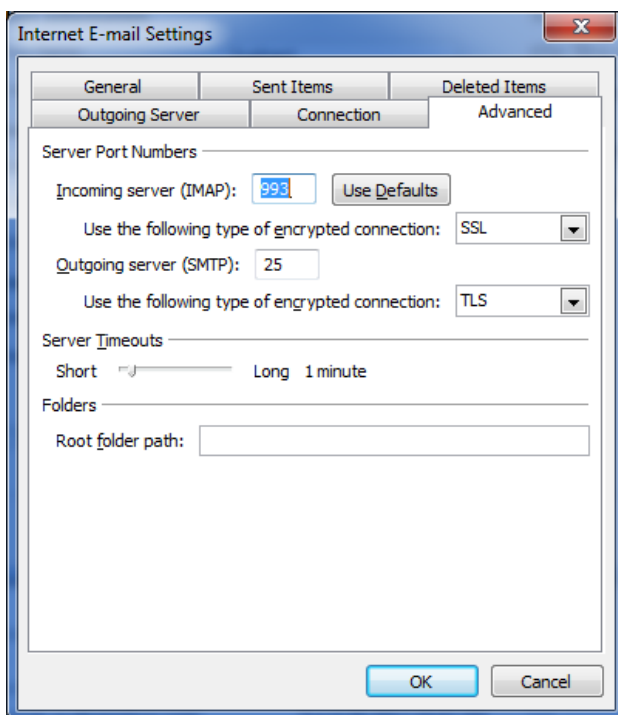


8. ไปยังแท็บ Outgoing Server เลือก My outgoing server (SMTP) requires authentication และเลือก

Use same settings as my incoming mail server



9. ไปยังแท็บ Advanced กรอก Incoming server (IMAP) เป็น “993”, เลือก Use the following type of encrypted connection เป็น “SSL”, กรอก Outgoing server (SMTP) เป็น “25”, เลือก Use the following type of encrypted connection เป็น “TLS” แล้วคลิก OK



10. คลิก Next >

Change Account

Internet E-mail Settings
Each of these settings are required to get your e-mail account working.

User Information
Your Name: Kamonthep Ongprakobkul
E-mail Address: kamonthep.org@kmutt.ac.th

Server Information
Account Type: IMAP
Incoming mail server: mailin.kmutt.ac.th
Outgoing mail server (SMTP): smtps.kmutt.ac.th

Logon Information
User Name: kamonthep.org
Password: *****
 Remember password
 Require logon using Secure Password Authentication (SPA)

Test Account Settings
After filling out the information on this screen, we recommend you test your account by clicking the button below. (Requires network connection)
Test Account Settings ...
 Test Account Settings by clicking the Next button

More Settings ...

< Back Next > Cancel

11. โปรแกรมจะทำการตรวจสอบการตั้งค่าแล้วคลิก Close

Test Account Settings

Congratulations! All tests completed successfully. Click Close to continue.

Stop Close

Tasks Errors

Tasks	Status
✓ Log onto incoming mail server (IMAP)	Completed
✓ Send test e-mail message	Completed

12. คลิก Finish

Congratulations!

You have successfully entered all the information required to setup your account.

To close the wizard, click Finish.

< Back Finish